



EVERRUN 安装

添加新节点及虚拟机配置



2023-5-16

上海洋米信息科技有限公司

目录

安装环境.....	2
准备工作.....	2
安装 everRun--添加新节点.....	3
创建虚拟机.....	10

安装环境

everRun 版本: everRun Express 7.9.2

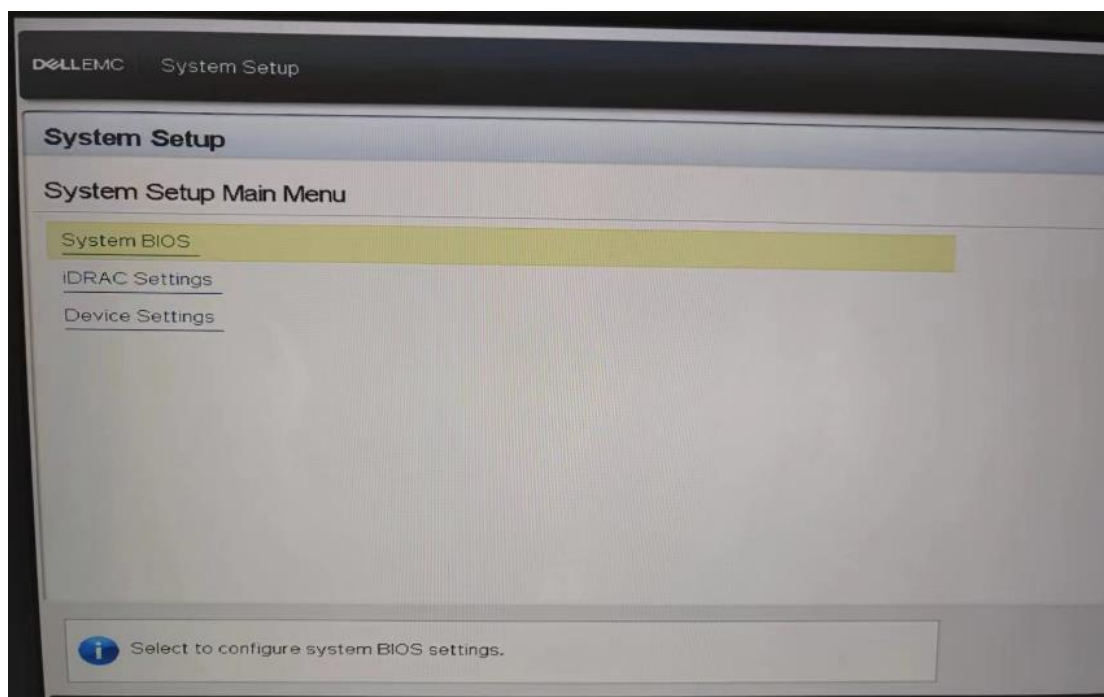
服务器: DELL R750

准备工作

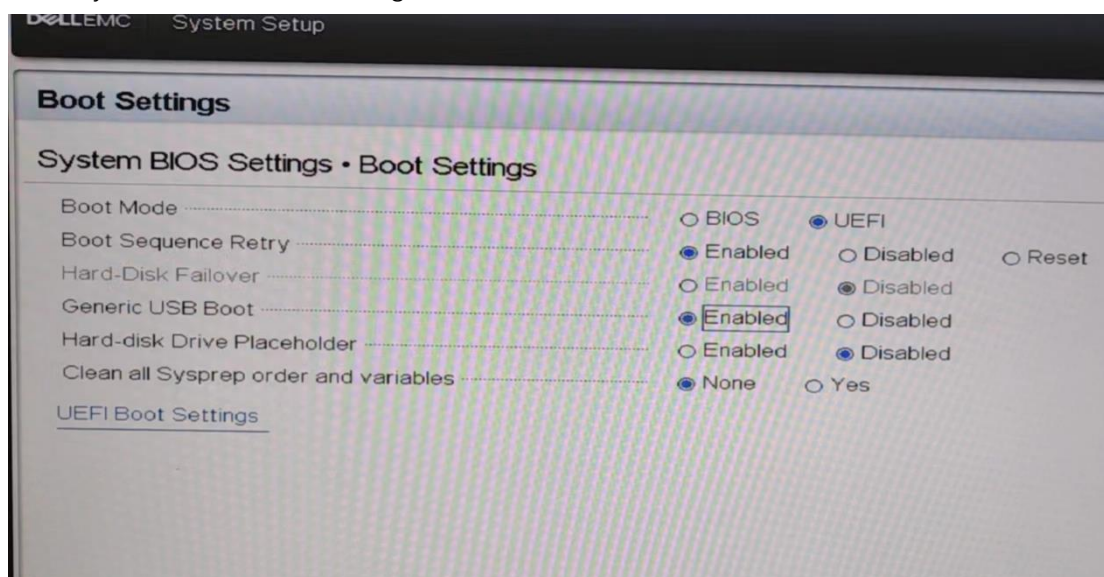
- 1、与 node0 节点相同配置的服务器
- 2、一台 5 口或以上的千兆交换机
- 3、VGA 接口显示器
- 4、USB 接口键盘
- 5、2 根光纤 、 5 根 RJ45 六类网线
- 6、 everRun 安装介质

安装 everRun--添加新节点

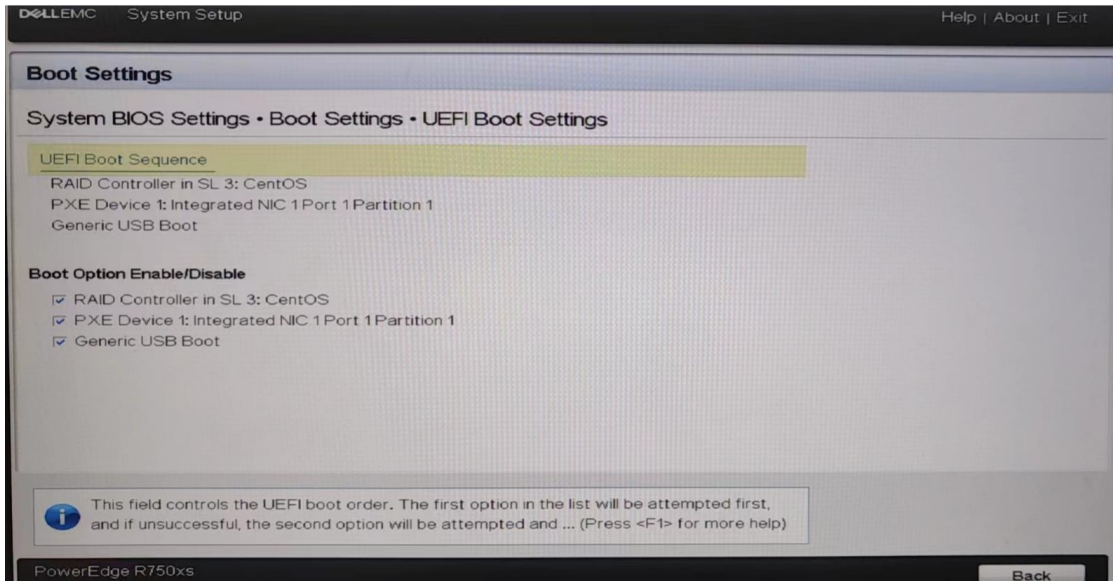
- 1、node0 接通电源，并启动（先启动 node0 ，再执行下面步骤）
- 2、准备 node1
 - 2.1 新服务器连接电源、显示器、键盘以及 everRun 安装 U 盘。
 - 2.2 两台服务器万兆网卡通过光纤直连（priv0、alink），管理和业务通过 RJ45 网线接入到交换机（新服务器按照 node0 服务器上标签将管理和业务第一网口接入到交换机）。
- 3、node1 配置 BIOS
node1 开机根据屏幕提醒按 F2 进入 System Setup 进行 BIOS 和 RAID 配置



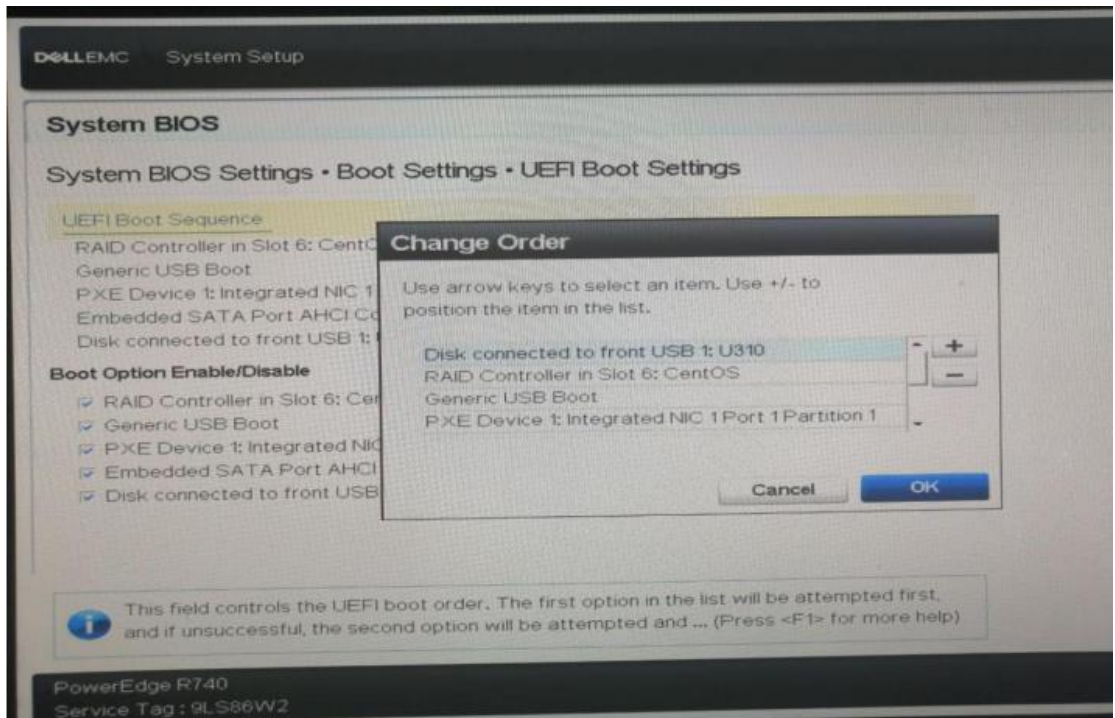
选择 System BIOS→Boot Setting



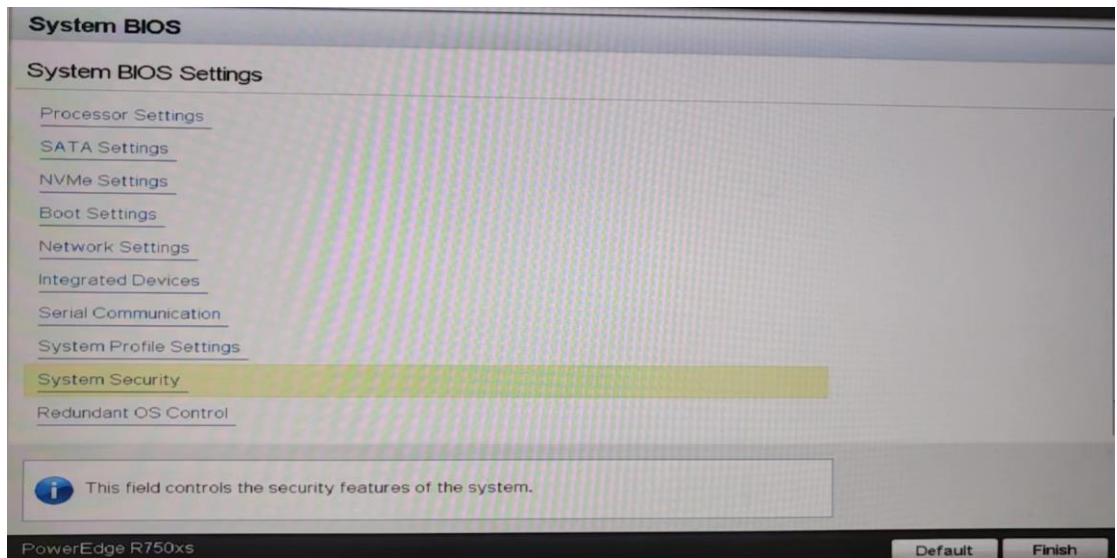
选择 UEFI Boot Settings→UEFI Boot Sequence



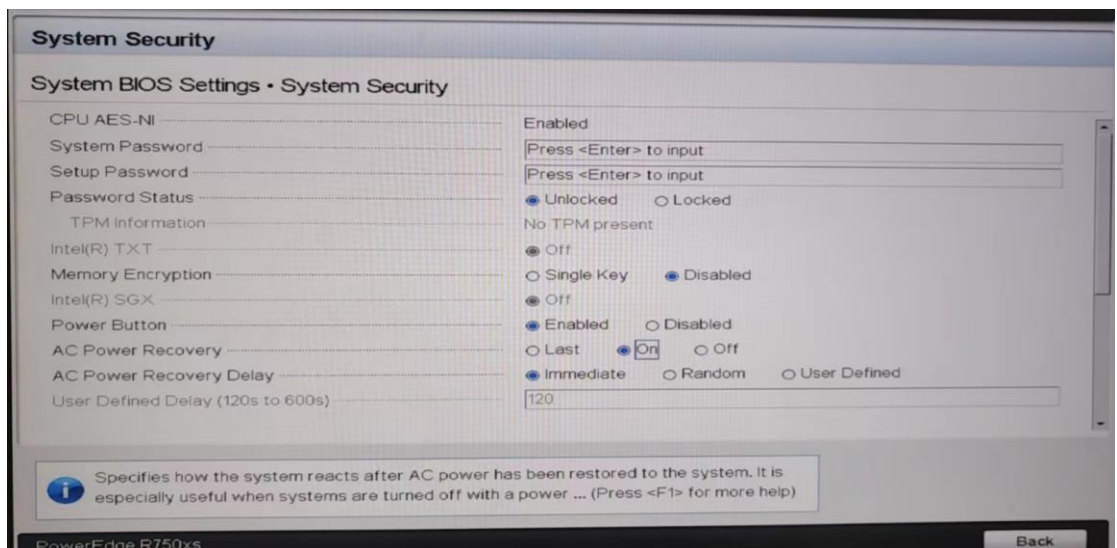
选择 UEFI Boot Sequence 在 Change Order 中将 USB 调到第一启动（按+号即可或者用 tab 键切换到+设置后选择 OK, esc 退出）



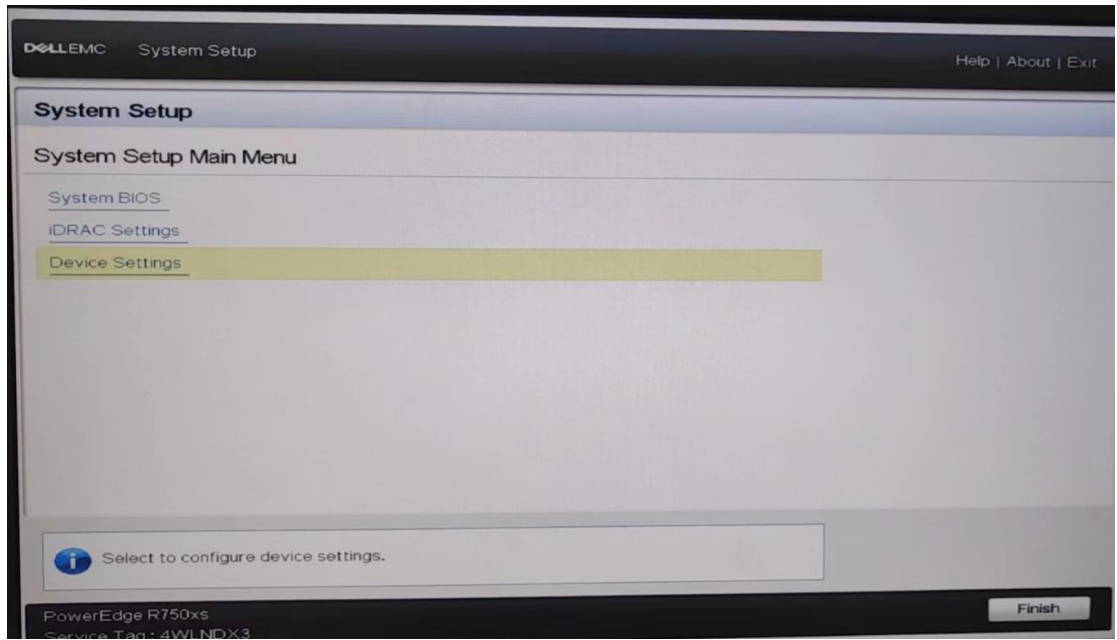
返回到 System BIOS 界面选择 System Security



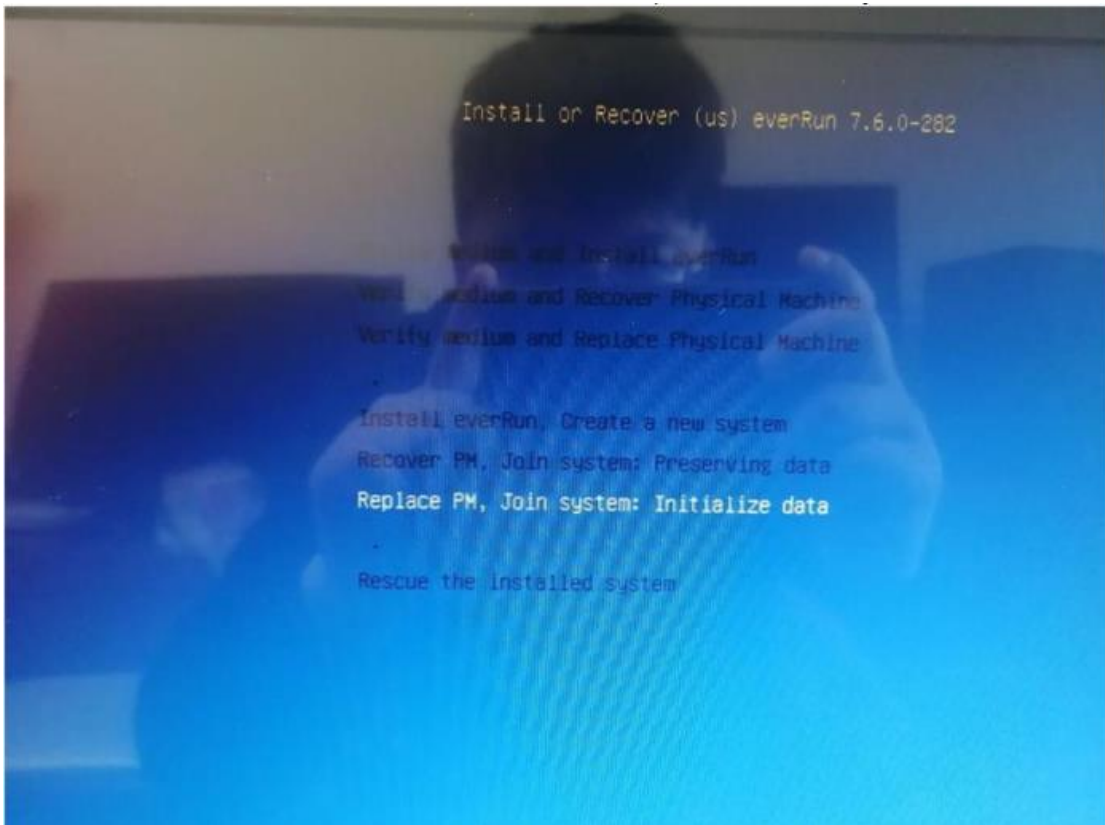
将 AC Power Recovery 改成 On, esc 退出



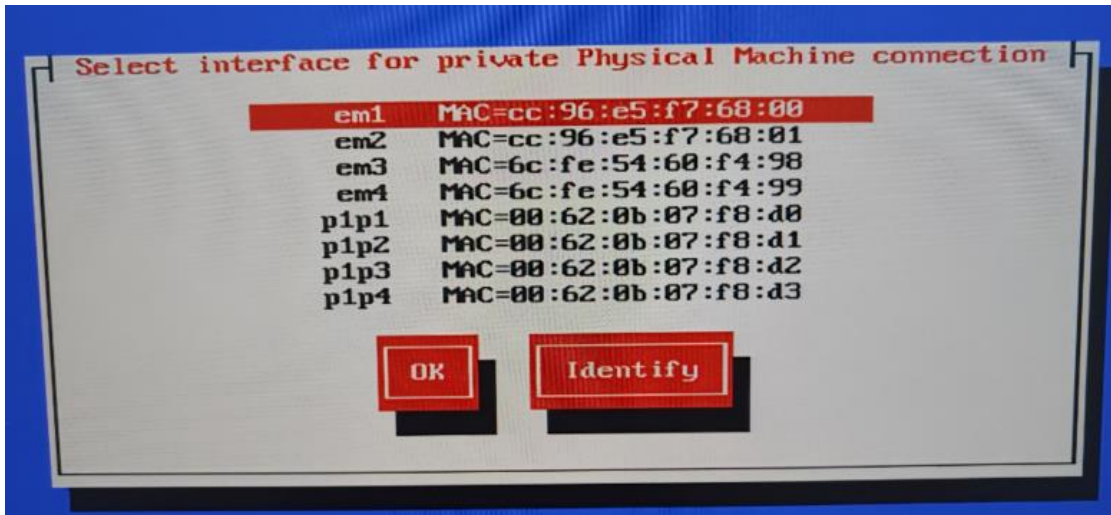
配置磁盘 RAID
选择 Device Settings 配置 RAID5



保存并重启服务器，重启之后从 U 盘启动服务器，并进入 everRun 安装页面，选择“**Replace PM,Join system:Initialize data**（加入系统）”，并按回车，过程可能会重启，如果重启，再次选择 Replace PM, Join system: initialize data，如下图：

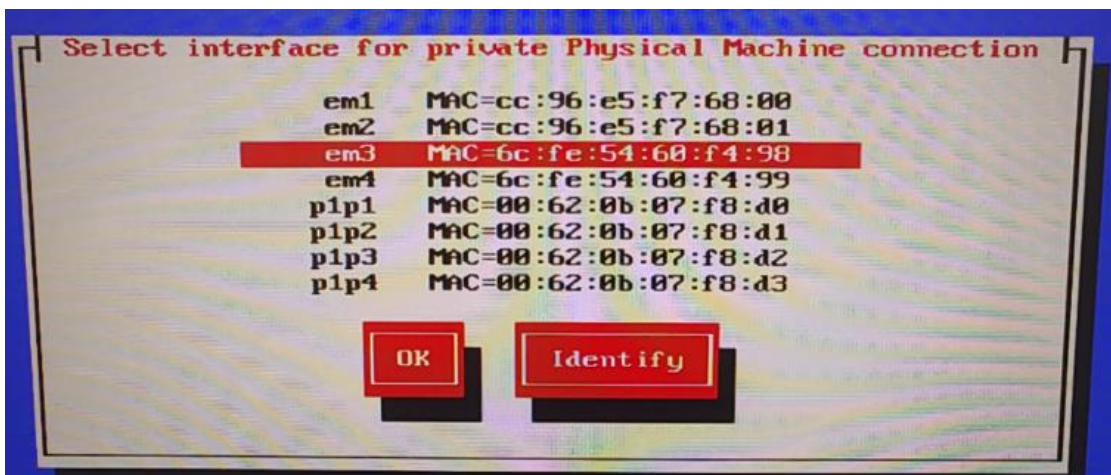


等待数分钟，看下方提示

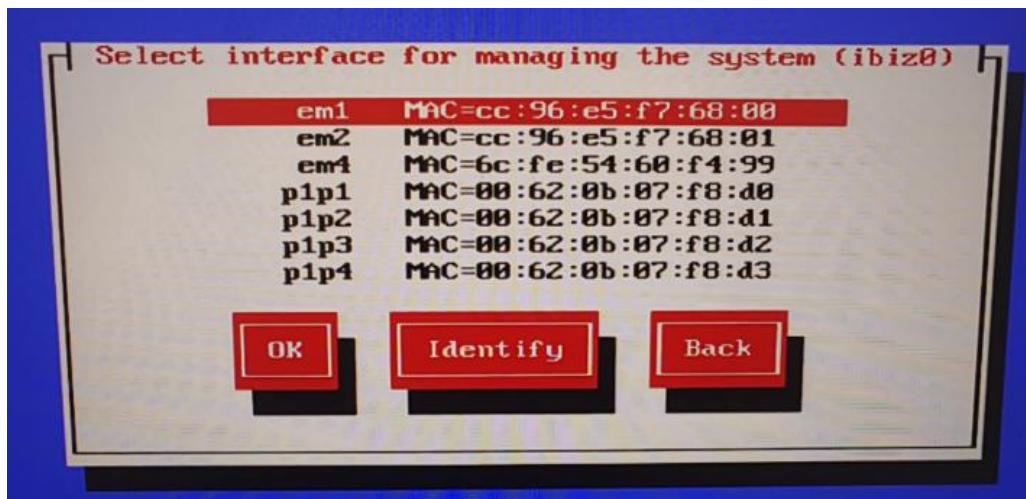


为 priv0 选择一个网口（对应 node0 的 priv0 网口—万兆网口），priv0、Alink 为两台服务器对应网口直连。

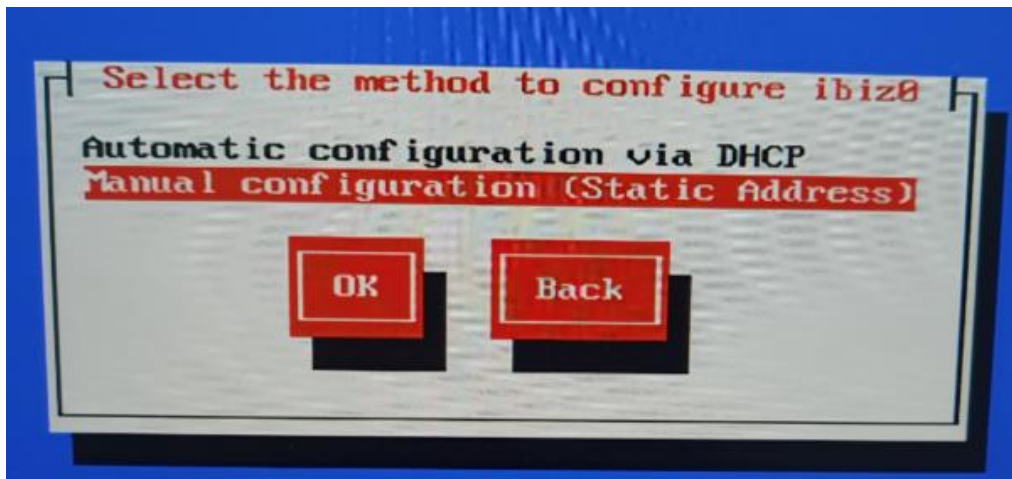
注：用 tab 键切换，Identify 是识别网口用的，选择它，网口灯会闪的很快，最后选择 OK，如下图：



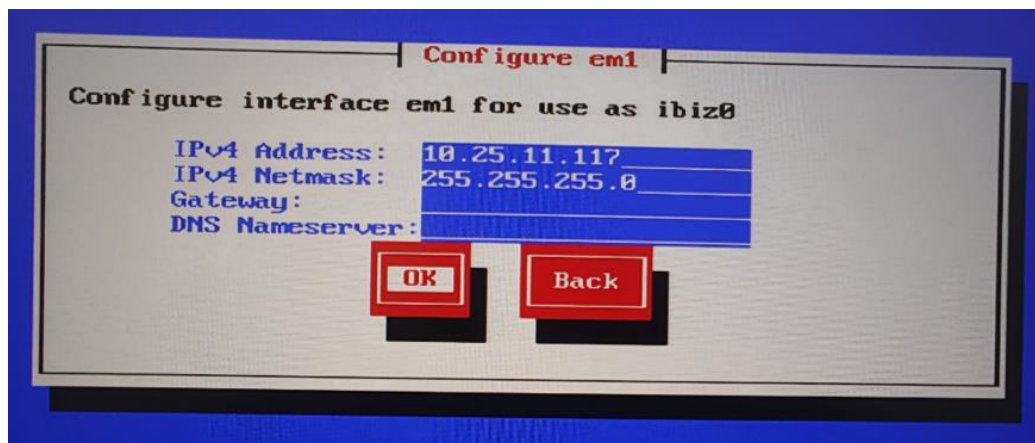
为 management 选择一个网口，这个网口是接在交换机的，它用于管理 everRun 可用性控制台（对应 Node0 的管理网口），并按 OK 键。



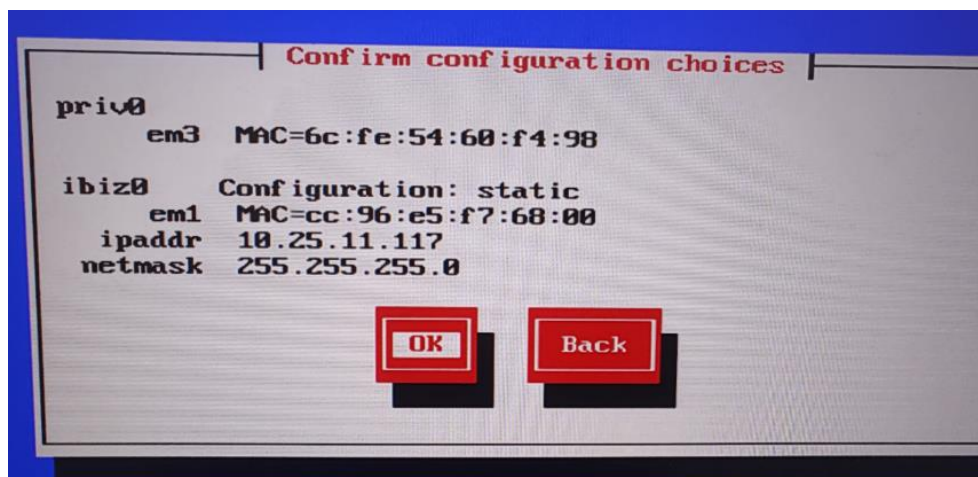
选择 manual configuration (static address), 并按 OK, 如下图



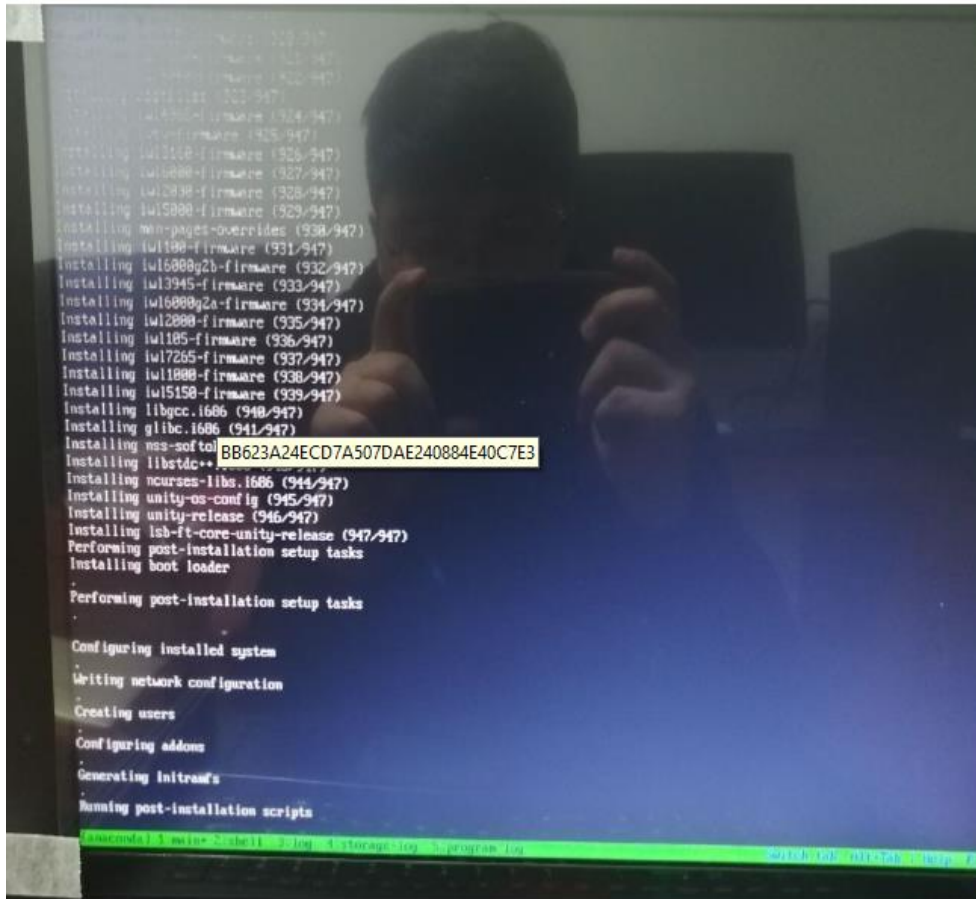
为 node1 输入 IP 地址: 10.25.11.118 和子网掩码: 255.255.255.0 还有网关: , 并按 OK, 跳转到下个界面也按 OK



检查是否有误 (priv0 为万兆网口 ibiz0 管理为千兆网口), 选择 OK



erveRun 开始自动安装, 等待大约 15~20 分钟, 有时更长, 等待系统安装完毕重启后拔出 U 盘或者光驱即可。注意: 一般情况都会有屏幕保护, 请不要认为是 everRun 安装完毕, 可以敲一下空格让显示器亮起。



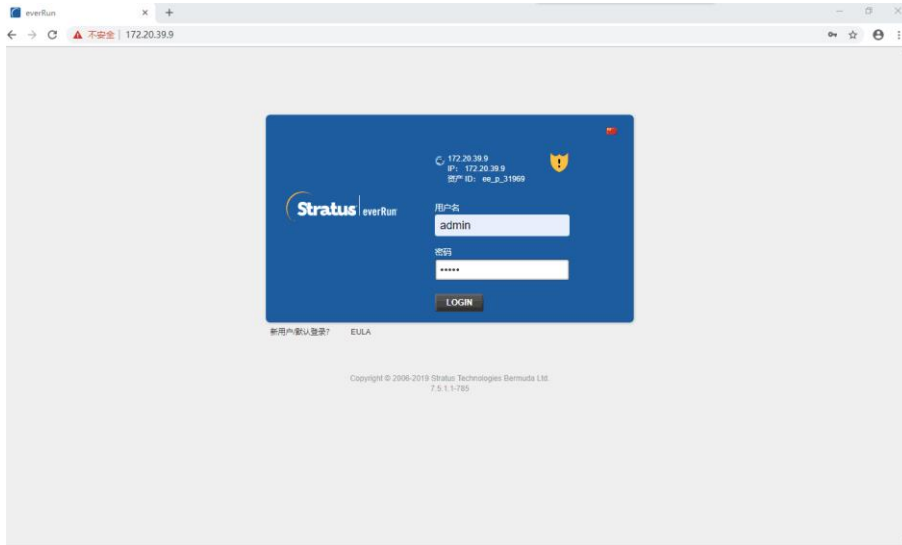
系统开启完成后会出现让你输入用户名密码的提示，这个是可以不输入的，过几分钟会弹出除了上方 ip 地址还有用户名提示、意外的一些 Set, /etc/..., Netcfg 等命令行时系统开始启动，一般会启动一分钟左右。看到如下信息之后可以进行下一步，进行 everRun 的部署



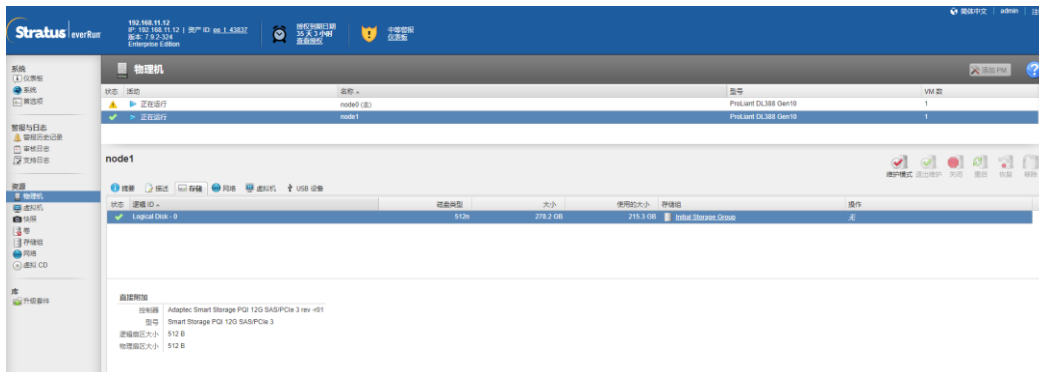
everRun 部署

将自己的电脑接入交换机，IP改为node0和node1的同网段。

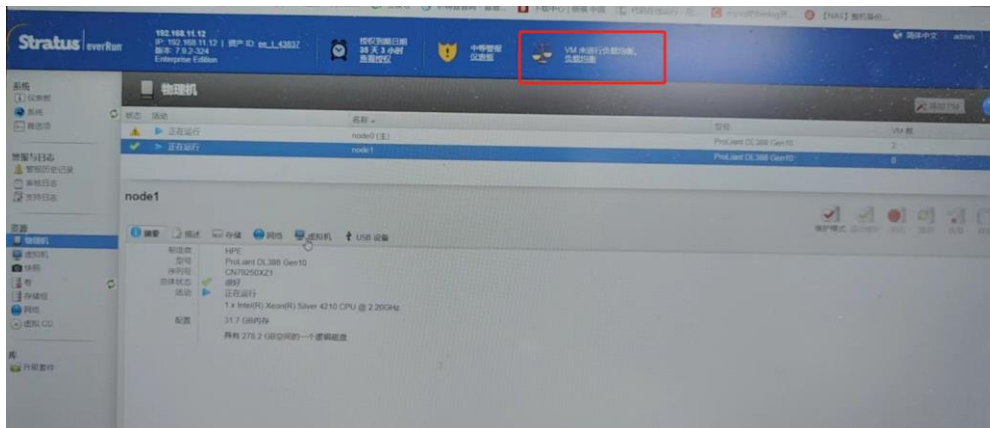
启动chrome浏览器进入<http://10.25.11.119>，输入admin/P@\$wOrd 以管理员身份登陆管理控制台，如下图



点击左侧“物理机”菜单查看，并等待两台物理机状态正常



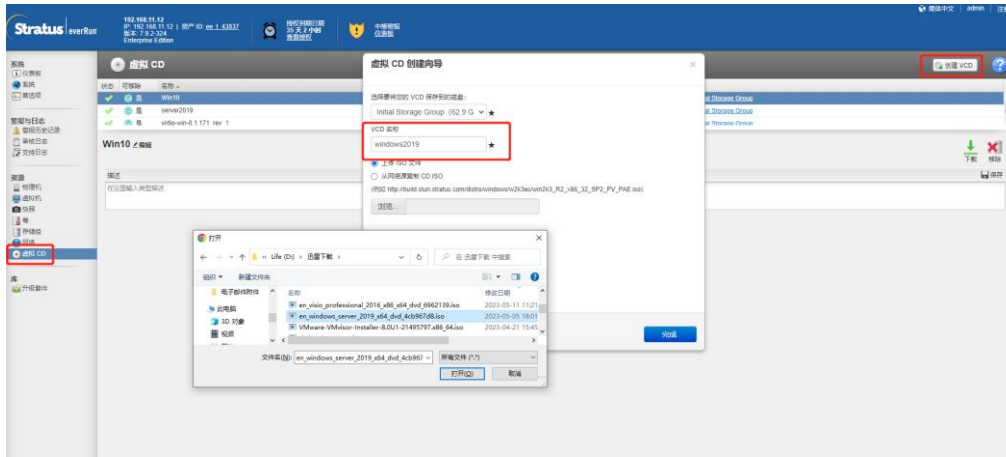
如下图，如出现 vm 未进行负载均衡提示，点击负载均衡并确认



创建虚拟机

准备系统安装介质 (window2019.iso)

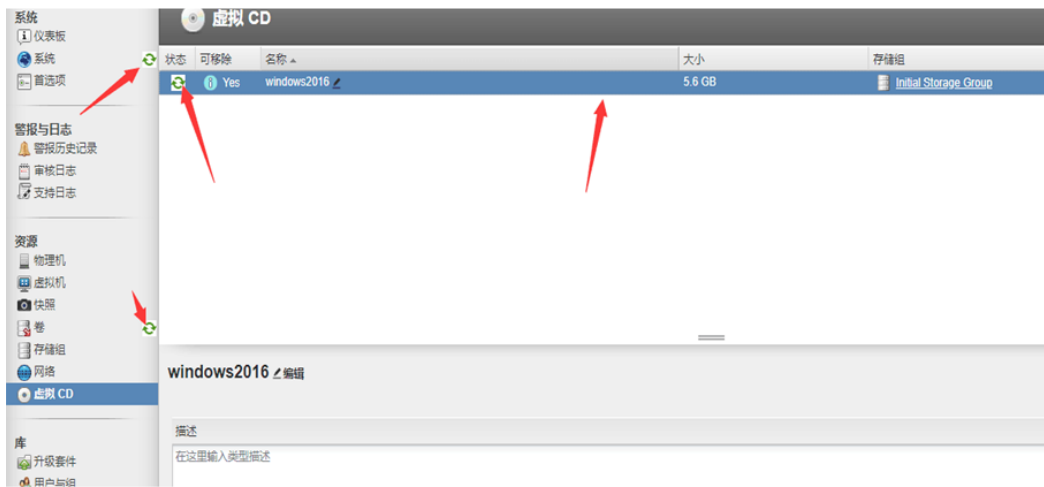
登录 eAC，点击左侧菜单“虚拟 CD”，Create VCD，为安装虚拟机提供 ISO 文件。选择虚拟 CD 中的按钮。输入 vcd 名称，并选择本地系统介质。



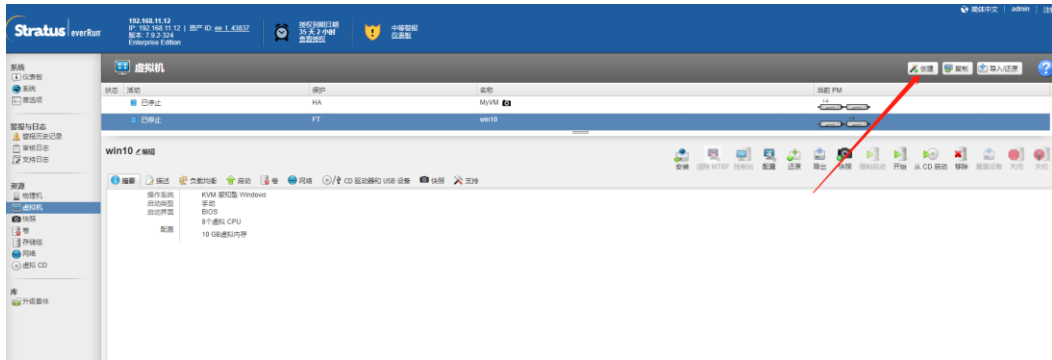
等待介质上传



100%以后系统会出现箭头所指的会转动的小绿圈，我们暂且叫他同步圈，证明系统正在同步。等待同步完成便可创建虚拟机了



点击左侧虚拟机菜单，点击创建



输入虚拟机名称、描述信息，选择高度可用 (HA)、BIOS，启动自 VCD 并选择上传的系统安装 iso (虚拟 CD 功能中创建的 VCD)，然后 Next。



配置虚拟 CPU 和内存 (HA 模式 CPU 最大为 20，内存建议 20480MB)，Next。



键入容器大小和要创建的卷的卷大小，单位为千兆字节 (GB)。容器大小为卷的总大小，包括用于保存快照的额外空间和系统开销。卷大小是为客人操作系统提供的容器部分。

磁盘映像格式:

RAW — 原始磁盘格式

QCOW2 — QEMU 写时复制 (QCOW2) 格式, 它支持快照

VM 创建向导 3/5

卷

名称: MyVM1_boot ★

容器大小: 110 GB ★
该卷、其快照空间以及系统开槽的总大小。

卷大小: 100 GB ★
系统开槽: 6.4 GB, 分配的总大小: 106.4 GB。

磁盘映像:
 RAW
 QCOW2——为快照选择此选项

存储组: Initial Storage Group (118.4 GB) ★

卷扇区大小: 512 B ★

后退 下一步

选择虚拟机要使用的网卡, 一般情况下我都会选择除 `network0` 外的网卡, 即 `net_1396`, `management` 的网卡 `network0` 只用于管理 `everRun` 可用性控制台, `net_1396` 的网卡可以在 `windows` 设置静态 IP 用来跑 `windows` 里的业务 (此处可选择多个网卡)

VM 创建向导 4/5

网络

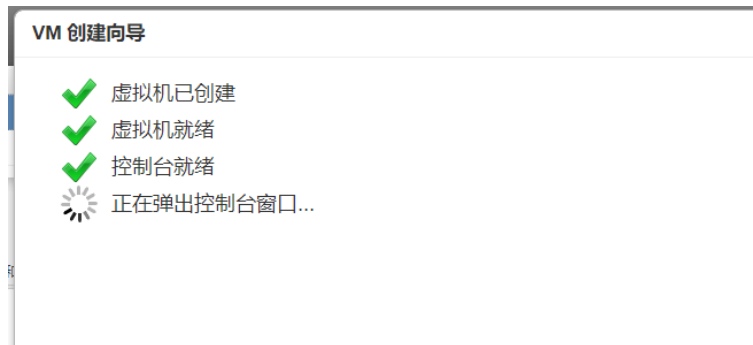
名称	虚拟机	速度	MAC 地址	状态
<input checked="" type="checkbox"/> net_1396	1	1 Gb	自动指定	<input checked="" type="radio"/> 启用 <input type="radio"/> 禁用
<input type="checkbox"/> network0	1	1 Gb		

后退 下一步

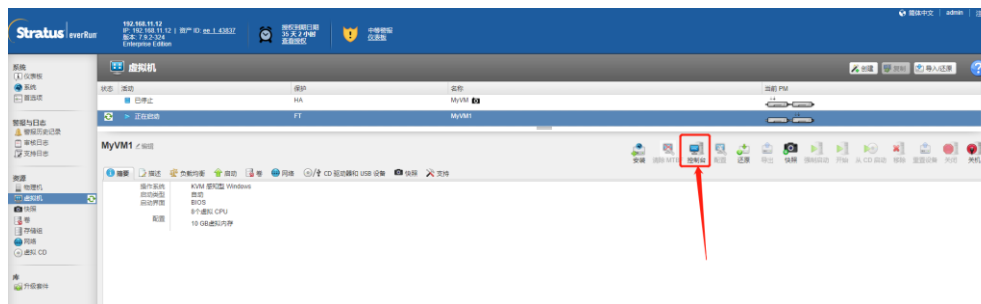
确认配置, 等待虚拟机部署



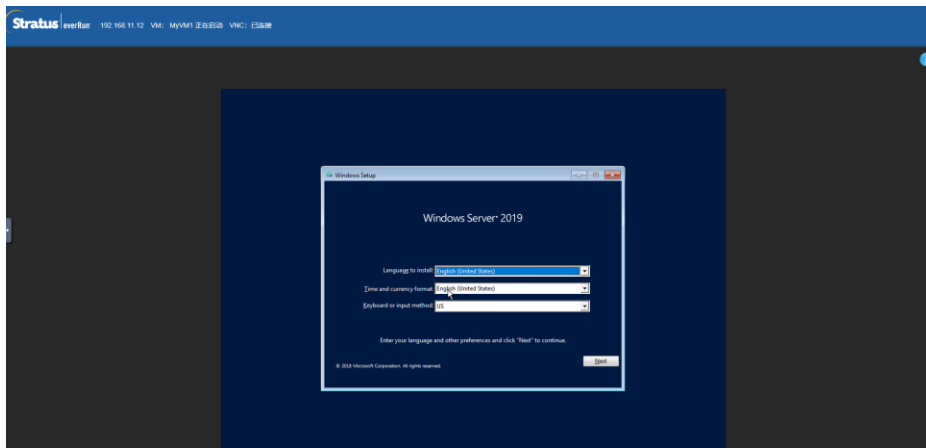
虚拟机部署中，部署完成之后会自动弹出虚拟机安装页面



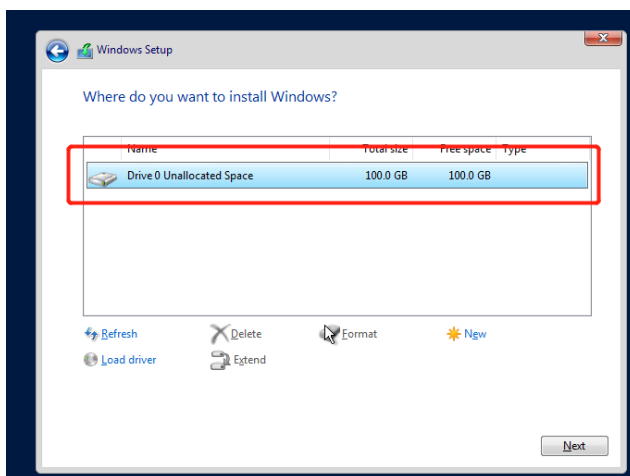
如果没有弹出请在虚拟机界面点击控制台按钮



Windows 安装

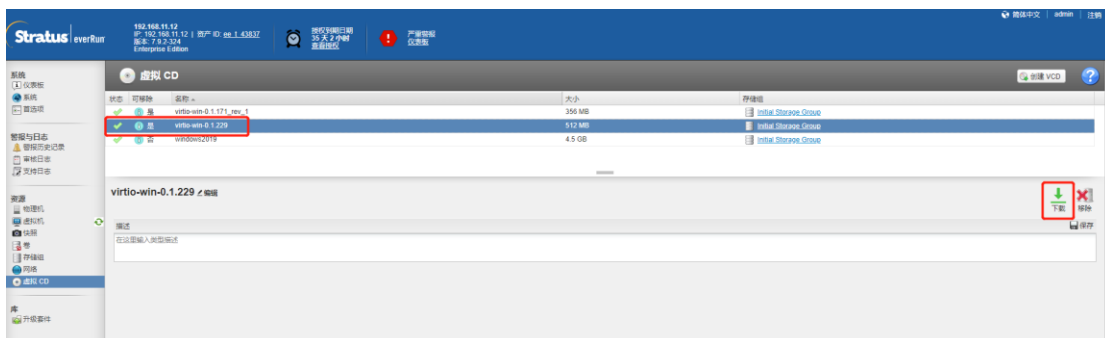


选择需要安装的磁盘



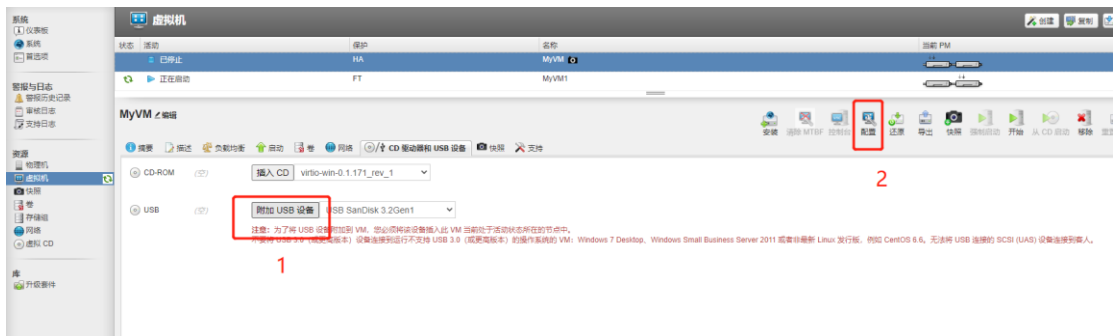
如果此步骤未显示出可使用的磁盘，则需要安装驱动。

回到 eAC 管理页面，点击左侧菜单虚拟 CD，选中“virtio-win-0.1.229”，点击下载

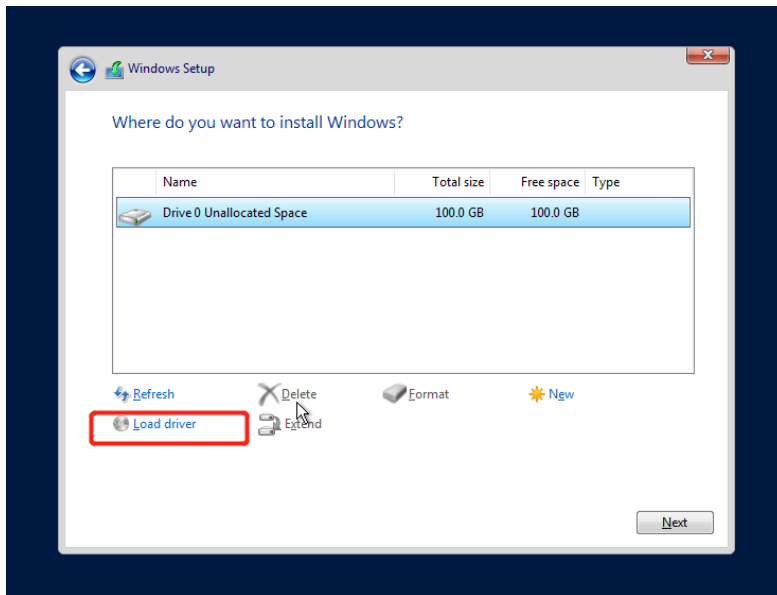


A、下载完成之后，将 virtio-win-0.1.229.iso 文件复制到移动硬盘或者 U 盘中（不要使用 everRun 安装 U 盘）并解压，然后将 U 盘插入到 Node0 上

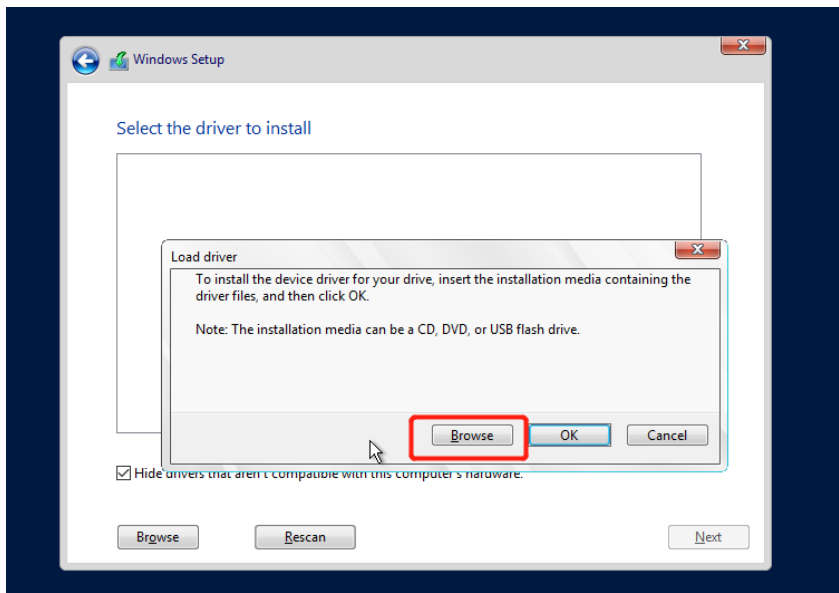
B、虚拟机菜单中，“CD 驱动器和 USB 设备”页签中，选中刚插入的 U 盘并点击附加 USB 设备，然后点控制台，继续 windows 安装



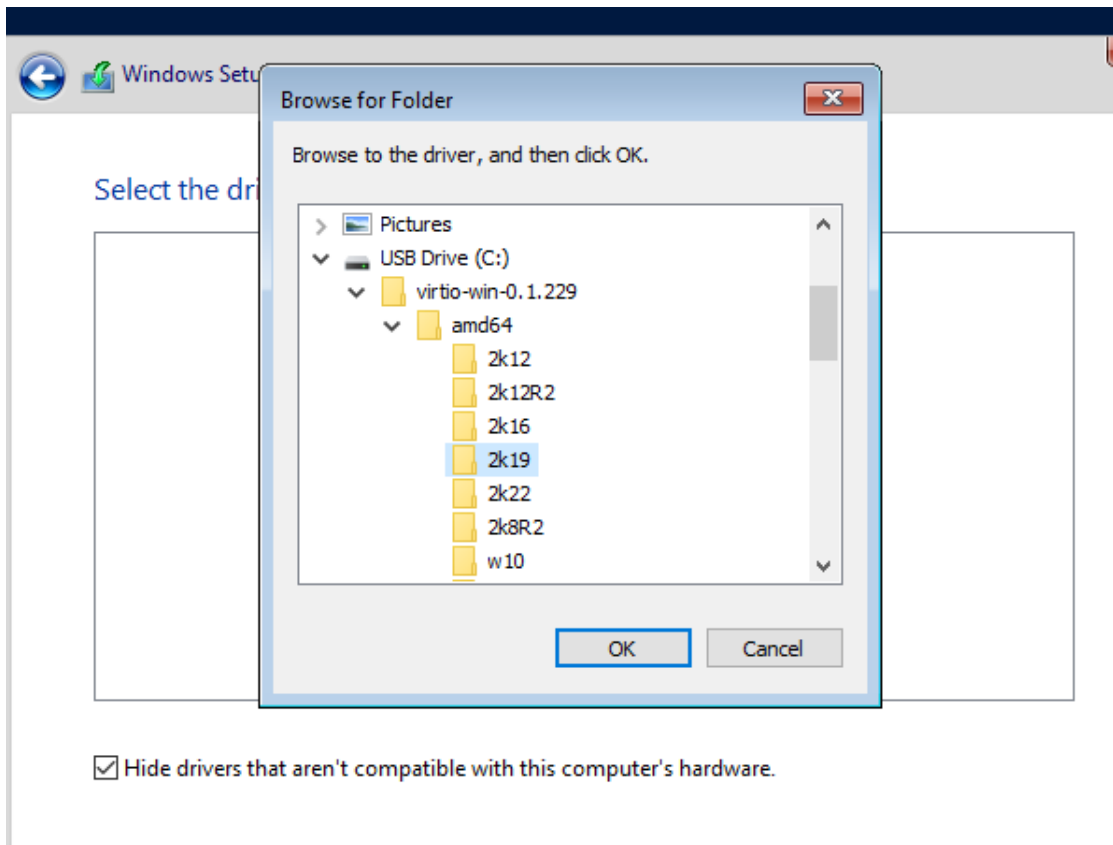
C、点击 Load Driver



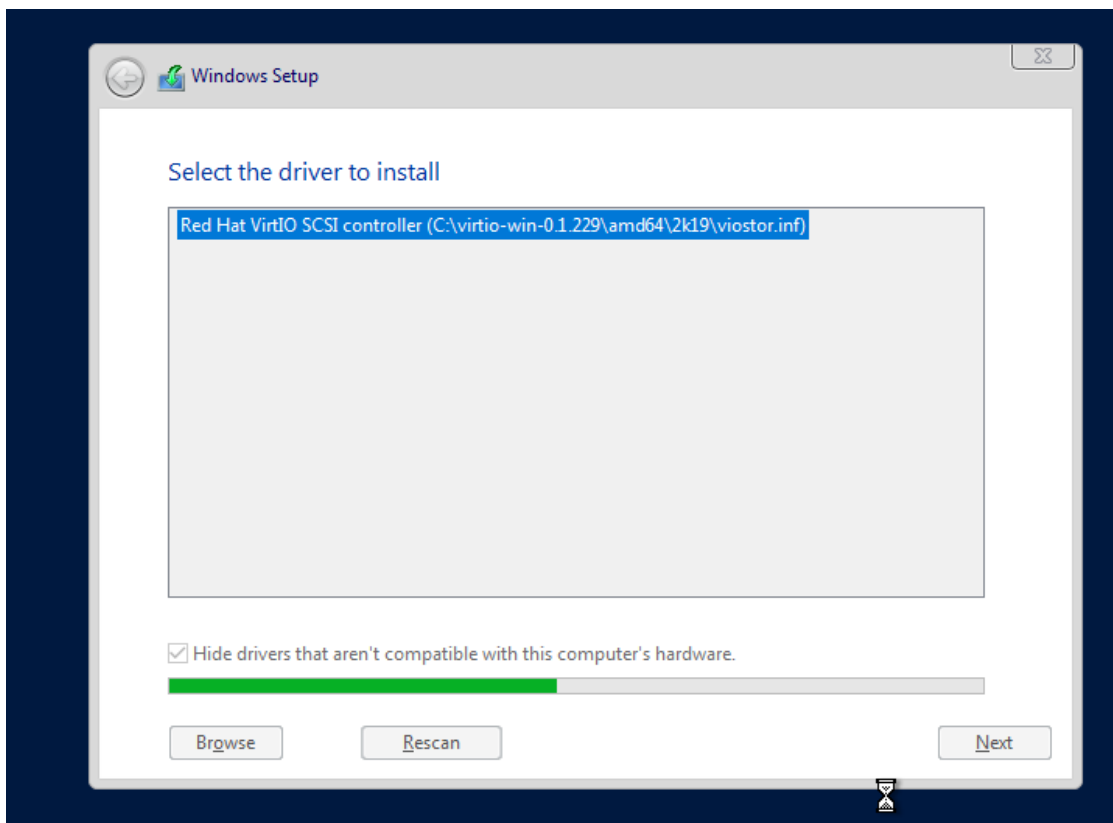
D、点击 Browse



E、选择 USB Drive/wirtio-win-0.1.229/amd64/2k19 对应版本的驱动（根据安装的操作系统的选择），



F、Next 安装驱动



然后可以看到磁盘，选中需要磁盘，继续安装 windows

Windows 安装完成之后，可通过控制台进入到操作系统进行操作（配置 ip 地址，开启远程桌面访问等）

点击  --> , 输入登录密码

